

RESEDA
ODOR®

MonoMolecula № 7

-

Борьба со
Стрессосферой™
Для восстановления
жизненной силы
КОЖИ

MonoMolecula № 7

Rose + Vitality

Роза + Жизненная сила

Происхождение

Роза

Преимущества

Восстановление жизненной силы кожи

=

Против усталости /
Анти-стресс

RESEDA
ODOR®



РЫНОЧНАЯ ЭВОЛЮЦИЯ СЕГМЕНТА средств Анти-Эйдж



		До		НАСТОЯЩЕЕ ВРЕМЯ	
		Клеймы	Действие	Клеймы	Действие
Женщины <45 лет	Анти-Эйджинг От морщин От провисаний	Профилактическое действие Начиная от 20		Сияние Яркость Свечение	Защита от агрессии окружающей среды (загрязнение/ экспосом) От Усталости
Женщины >45 лет		Интенсивное действие Уход/обработка			Pro-aging Well aging

МоноMolecula № 7 цель: 25-45 ЛЕТНИЕ СОВРЕМЕННЫЕ ЖЕНЩИНЫ

- Они не беспокоятся о старении, поскольку чувствуют и остаются молодыми дольше.
- Их самая большая забота о красоте - бороться с признаками усталости. Они хотят выглядеть свежо и расслабленно, несмотря на свою интенсивную и полную стрессов жизнь.
- Как психологический, так и экологический стрессы могут повлиять на красоту кожи. Кожа и мозг тесно связаны: кожа легко отражает душу и настроение.
- Косметический продукт их мечты? Он должен защитить свою кожу от любого источника стресса, чтобы сохранить её естественную красоту.



RESEDA
ODOR®

НАПРЯЖЕННАЯ КОЖА И ПРИЗНАКИ УСТАЛОСТИ

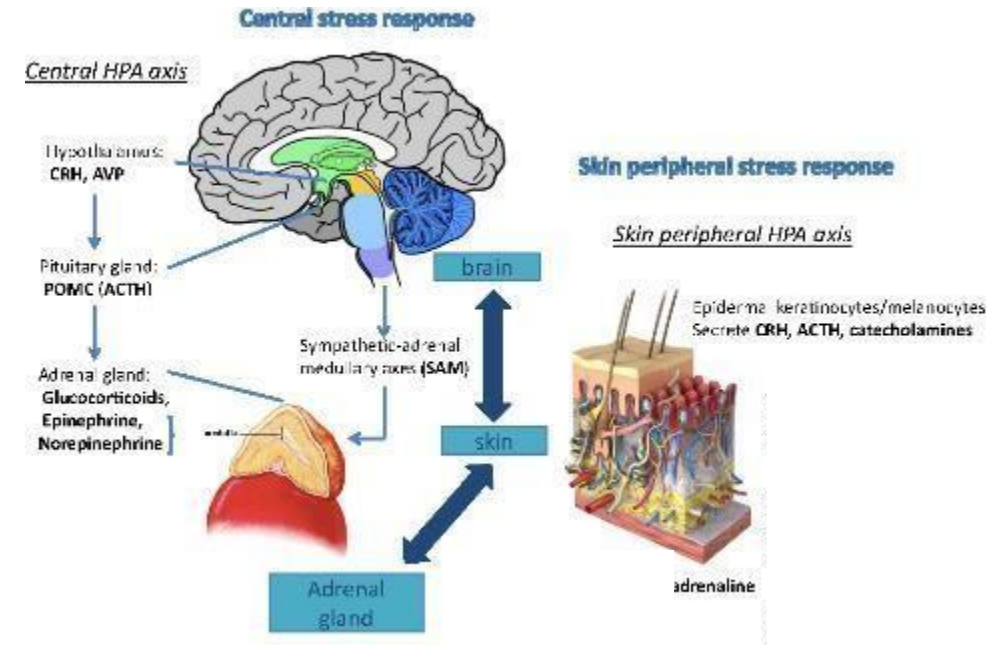
Напряженная/Уставшая
кожа

Расслабленная
кожа



Что такое стресс?

- Стресс - это случайная адаптационная реакция организма, чтобы защититься и выжить
- При стрессе разрабатываются различные мессенджеры стресса, чтобы ускорить обмен веществ, умножить в десять раз физические и умственные способности, чтобы бороться или избежать реакции = « fight or flight response»
- Хронический стресс (длительное воздействие стресса) приводит к истощению клеток => клетки & кожа повреждается
- Кожа одновременно является и рецептором, и производителем стресс-мессенджеров



STRESSOSPHERE™, ПРИЧИНЫ СТРЕССА

- Стресс = любая ситуация, которая имеет тенденцию нарушать равновесие между живым организмом и окружающей его средой (т.е. экспосом = совокупность воздействия окружающей среды на человека в течение всей жизни)
- Stressosphere™ = стрессовые элементы воздействия = совокупность стрессоров
- Stressosphere™ состоит из 3 групп стрессоров:
 - общий внешний экспосом
 - специфический внешний экспосом (соответствующее каждому человеку)
 - Внутренний экспосом



RESEDA
ODOR®

Релаксирующий эффект Розы

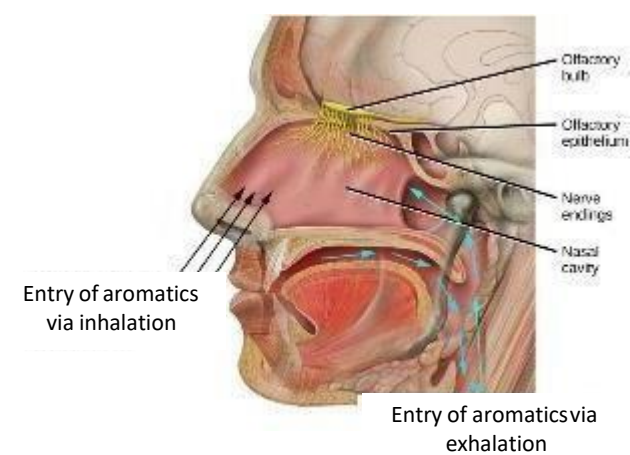
- Благодаря мощным расслабляющим свойствам, эфирное масло розы нашло применение в ароматологии. Оно используется для снижения уровня беспокойства, уменьшения бессонницы и даже борьбы с депрессией.



КОГДА ВСТРЕЧАЮТСЯ АРОМАТИЧЕСКИЙ И КОСМЕТИЧЕСКИЙ МИРЫ

- Релаксирующее аромакологическое действие происходит от ольфакторных соединений (запах)
- Эти летучие молекулы распространяются в воздухе и вдыхаются нами, когда мы дышим. При связывании с обонятельными рецепторами, расположенными в полости носа, сигнал отправляется в мозг для анализа и идентифицируется как запах.
- Этот сигнал также может подавлять или стимулировать некоторые эмоции или функции.
- Ученые недавно обнаружили, что некоторые обонятельные рецепторы также находятся на коже, и описали, что ароматические соединения могут оказывать прямое воздействие на кожу

=> ОГРОМНЫЙ ИНТЕРЕС В ТЕСТИРОВАНИИ АРОМАТОВ КАК АКТИВНЫХ КОСМЕТИЧЕСКИХ ИНГРЕДИЕНТОВ



Роза Дамасская – Звёздный цветок LMR

- Роза, как символ красоты и любви, занимает первое место по популярности во всем мире.
- Около 4000 видов роз (генетически модифицированные=> меньше пахнут)
- У 2 «древних роз» до сих пор деликатный и интенсивный характерный запах:
- -90% *Rosa damascena* (Роза Дамасская) в Турции, Болгарии и Марокко
- -10% *Rosa centifolia* (Роза Столистная) в Грасе
- IFF | LMR является одним из ведущих игроков в производстве экстрактов Дамасской Розы для парфюмерии, благодаря эксклюзивному партнерству с одним из крупнейших и наиболее известных местных производителей в Испарте, Турция.



Розовые поля в Испарте,
Турция



RESEDA
ODOR®

Роза Дамасская – Звёздный цветок LMR

- Розовые кусты цветут один раз в год в течение месяца с мая по июнь.
- Местные фермеры собирают цветы по одному, вручную, рано утром, когда они наиболее концентрированы и насыщены эфирными маслами
- Они сразу же обрабатываются, чтобы избежать брожения и неприятного запаха



MonoMolecula № 7 : РЕВОЛЮЦИОННЫЙ ЭКСТРАКТ РОЗЫ

- Уникальный ингредиент - так как **в нём впервые** содержатся все душистые молекулы свежих лепестков дамасской розы, поступающие как из эфирного масла, так и из цветочной воды.
- Фракции объединены в их естественных оригинальных пропорциях, чтобы идеально воссоздать уникальный запах Дамасской Розы
- Уникальная дополнительная стадия очистки (путем фракционной перегонки) для значительного снижения уровня метил эвгенола, неоднозначной молекулы в отношении его безопасности => ограничивает нежелательные эффекты
- Драгоценный и редкий продукт: 1 кг MonoMolecula № 7 получается из 2000 кг лепестков = 20 000 роз

МЕХАНИЗМ ДЕЙСТВИЯ

Подвергнутая
стрессу/Усталая кожа

Релаксированная/
Отдохнувшая кожа

Stressosphere™



Клетки кожи
перевозбуждены

Истощение
клеток кожи

Защита
клеток от
стресса

MonoMolecula № 7



Признаки стресса
и усталости

Поддержание
естественной
красоты кожи

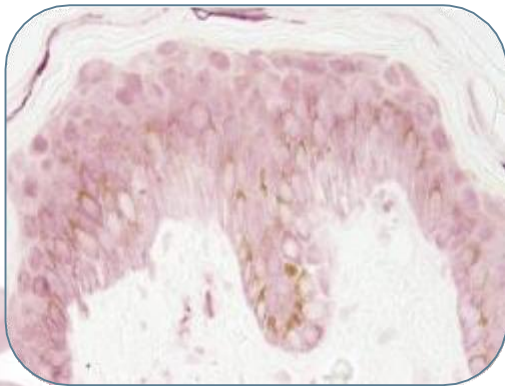
RESEDA
ODOR®

ВЛИЯНИЕ АКТИВНОСТЬ КЛЕТОК ПОД СТРЕССОМ

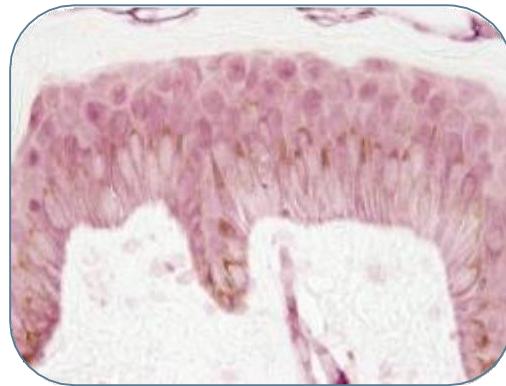
Ex vivo протокол

- Экспланты человеческой кожи (от 39 – летних женщин)
- Нанесение 1% водного раствора MonoMolecula № 7 или без обработки
- Индуцирование стресса эпинефрином (человеческим стресс-мессенджером) в течение 9 дней
- Наблюдение и количественное определение выработки маркера активности (G6PDH - глюкозо-6-фосфатдегидрогеназы) с помощью анализа снимков после иммуноокрашивания

D9 – Без обработки

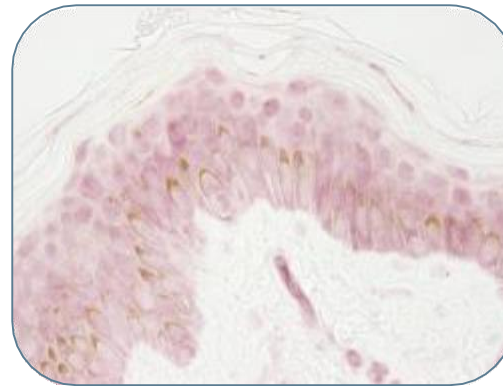


D9 - Эпинефрин



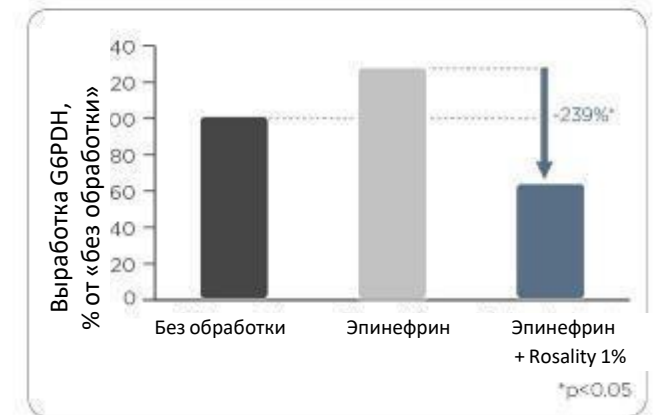
↑цвет = ↑G6PDH
=> гиперактивность

D9 - MonoMolecula № 7 + Эпинефрин



↓цвет = ↓G6PDH
=> Защита от стресса

Оценка клеточного метаболизма

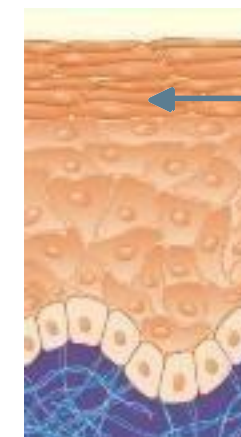


MonoMolecula № 7 защищает клетки кожи от чрезмерной активности, вызванной стрессом

ВЛИЯНИЕ НА ДИФФЕРЕНЦИАЦИЮ КЛЕТОК ПОД СТРЕССОМ

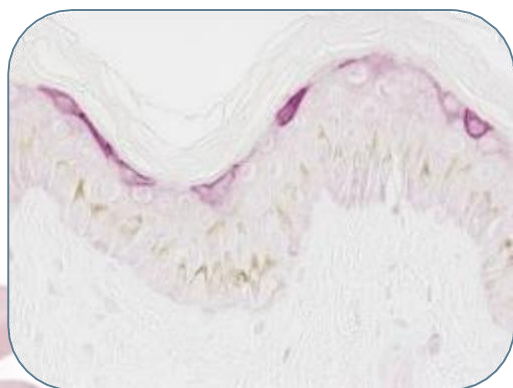
Ex vivo протокол

- Экспланты человеческой кожи (от 39 – летних женщин)
- Нанесение 1% водного раствора MonoMolecula № 7 или без обработки
- Индуцирование стресса эпинефрином (человеческим стресс-мессенджером) в течение 9 дней
- Наблюдение и количественное определение выработки маркера дифференциации (лорикрина) с помощью анализа снимков после иммуноокрашивания



Белок лорикрина экспрессируется в ороговевшей оболочке

D9 – Без обработки

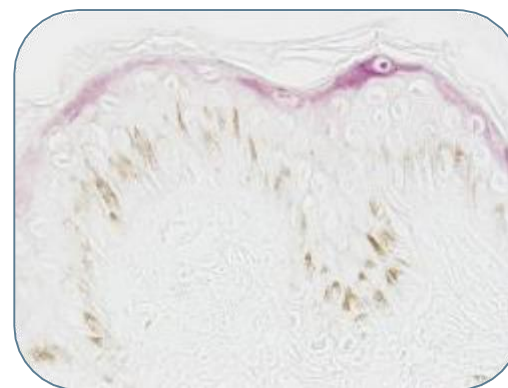


D9 - Эпинефрин



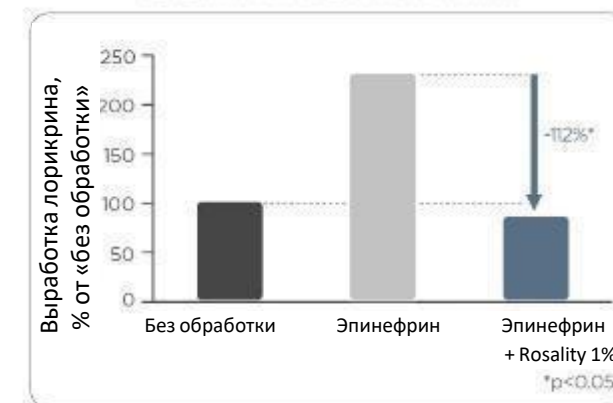
↑ цвет = ↑ лорикрин
=> гипердифференциация

D9 - MonoMolecula № 7 + Эпинефрин



↓ цвет = ↓ лорикрин
=> Защита клеток от стресса

Оценка клеточной дифференциации



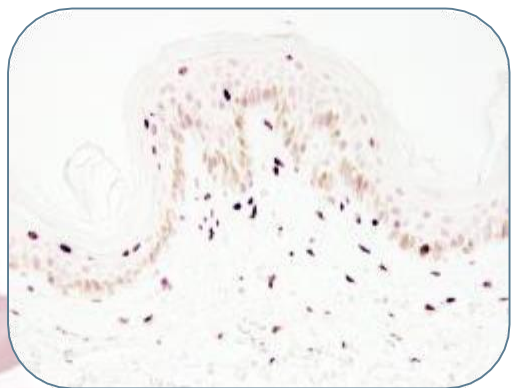
MonoMolecula № 7 защищает клетки кожи от чрезмерной дифференциации, вызванной стрессом, улучшая внешний вид кожи

ВЛИЯНИЕ НА ПОВРЕЖДЕНИЕ ДНК ПРИ СТРЕССАХ

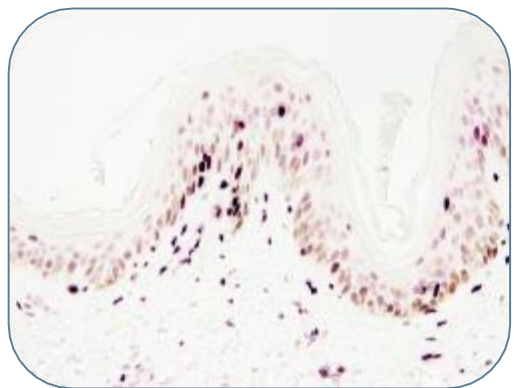
Ex vivo протокол

- Экспланты человеческой кожи (от 39 – летних женщин)
- Нанесение 1% водного раствора MonoMolecula № 7 или без обработки
- Индуцирование стресса эпинефрином (человеческим стресс-мессенджером) в течение 9 дней
- Наблюдение и количественное определение выработки γ H2AX с помощью анализа снимков после иммуноокрашивания

D9 – Без обработки

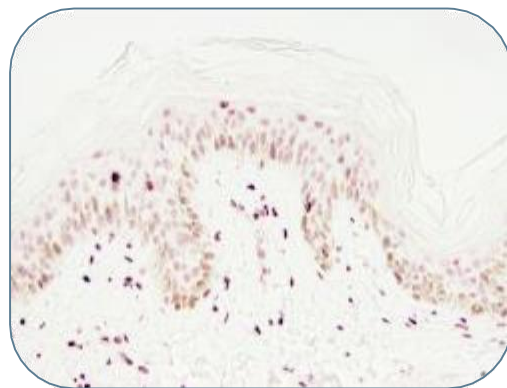


D9 - Эпинефрин



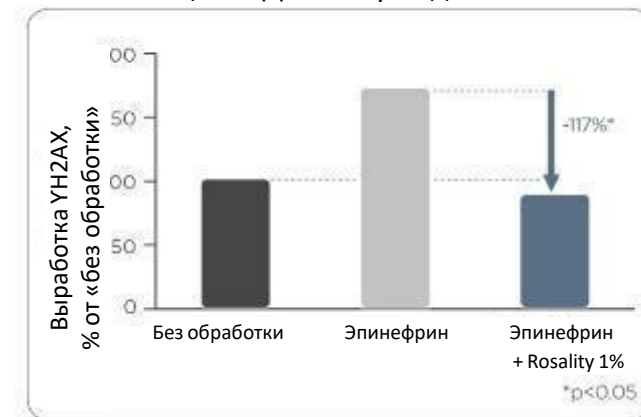
↑ пятен = ↑ γ H2AX
=> ↑ ДНК-повреждений

D9 - MonoMolecula № 7 + Эпинефрин



↓ пятен = ↓ γ H2AX
=> Защита от стресса

Оценка ДНК-повреждений



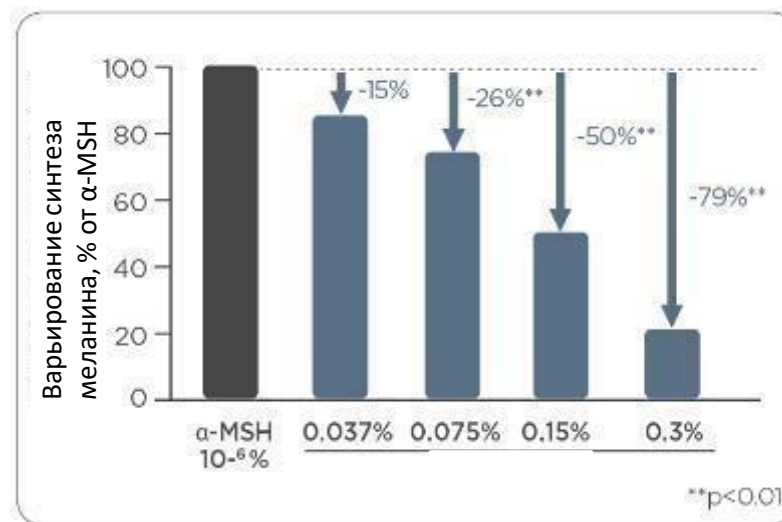
MonoMolecula № 7 защищает ДНК от повреждений, вызванных стрессом

ВЛИЯНИЕ ROSALITY™ НА СИНТЕЗ МЕЛАНИНА

In vitro протокол

- Культура меланоцитов с MonoMolecula № 7 (0.037%, 0.075%, 0.15% and 0.3%)
- α -MSH (1 μ M) используется для стимулирования выработки меланина
- Количественное определение содержания меланина спектрофотометрически (405 нм)

Оценка синтеза меланина



MonoMolecula № 7 снижает выработку меланина, тем самым регулируя гиперактивацию меланоцитов при стрессе

